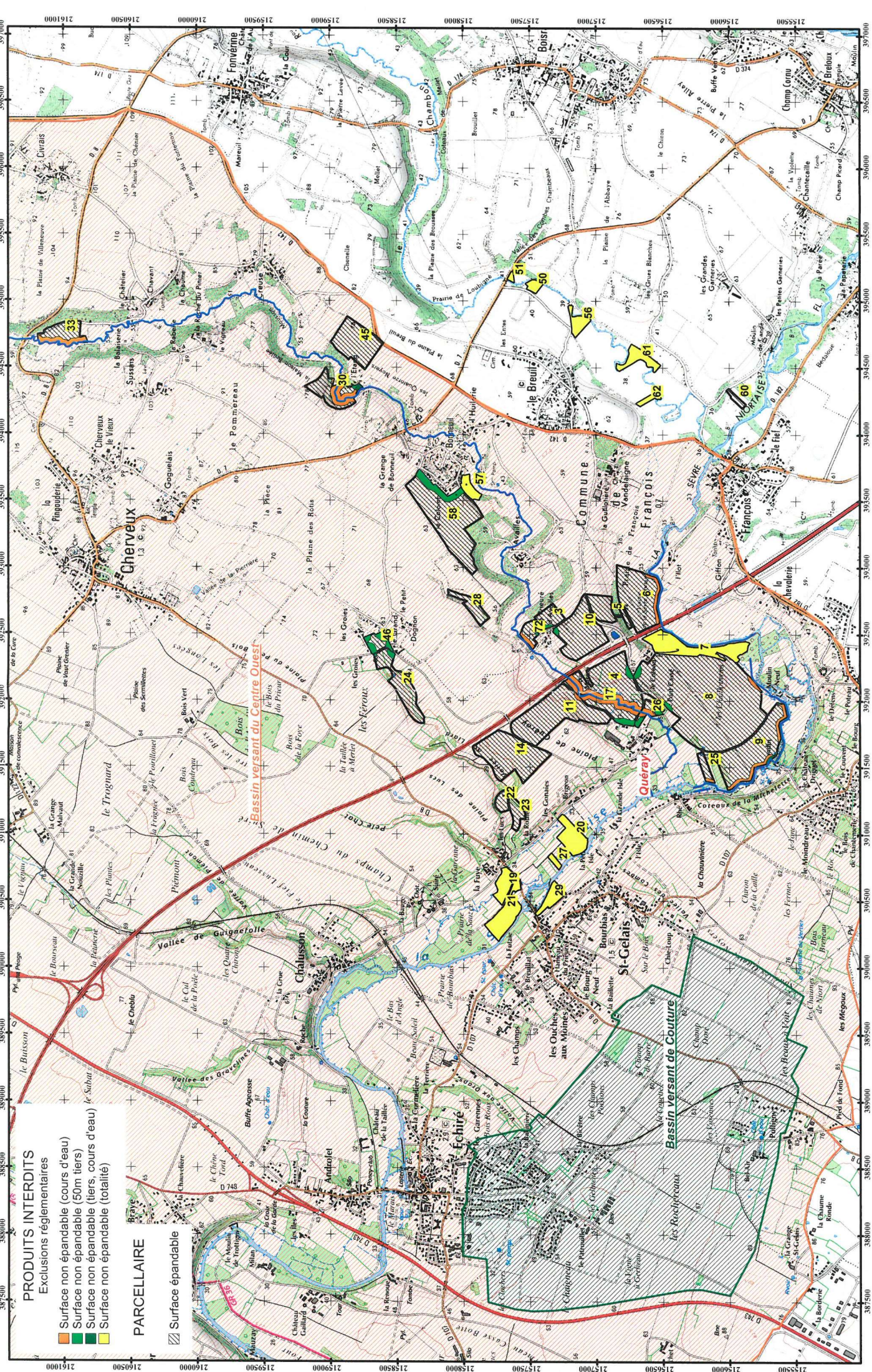


GAEC DU PETIT QUERAY

Plan d'épandage

GAEC DU PETIT QUERAY - Pacage : 079014235



ANNEXE 6 : EARL BEL AIR

L'EARL BEL AIR (gérant : M François GEAY) exploite 81,29 ha de terres sur les communes de :

- Echiré : 60,34 ha
- Saint Gelais : 20,95 ha

Le siège d'exploitation se situe au lieu-dit « Bel Air » sur la commune de Saint Gelais. Il est reporté avec les terres exploitées sur le plan de situation annexé.

L'EARL BEL AIR exploite 2000 m² de bâtiments canards prêts à gaver (4 bandes de 4000 canards).

o Récapitulatif des surfaces

SAU	81.29 ha
Surface non épannable <i>dont prairies pâturées</i>	3.59 ha <i>ha</i>
Surface Potentiellement Epannable (SPE)	77.7 ha

**Tableau n°1 : Fichier parcellaire et exclusions réglementaires
EARL BEL AIR**

Ilots PAC	Surface totale (ha)	Surface non épanachable (ha)	Raison d'exclusion	Surface épanachable (ha)	Culture
<u>Commune d'Echiré</u>					
1 – Les Rochereaux	6.14			6.14	Orge
2 – Les Rochereaux	29	0.51	Tiers	28.49	Colza Blé
3 – Les Rochereaux	2.4			2.4	Colza
4 – Les Varennes	16	1.2	Tiers	14.8	Blé
6 – Chêne au Prieur	6.7			6.7	Tournesol
<u>Commune de Saint Gelais</u>					
7 – Champ de Barre	2.35			2.35	Orge
9 - Polligny	0.6	0.6	Tiers		Blé
10 – Bel Air	10	1.28	Tiers + eau	8.72	Prairies

BILAN DE FERTILISATION DE L'EXPLOITATION

Bilan de l'exploitation			N	P ₂ O ₅	K ₂ O
Apport organique *			2064 Kg	1920 Kg	2272 Kg
Apport organique			Kg	Kg	Kg
Apport organique			Kg	Kg	Kg
Apport N Légumineuse			Kg	Kg	Kg
Exportations par les cultures *			7 924 Kg	3 411 Kg	5 687 Kg
Solde avant engrais minéraux			-5 860 Kg	-1 491 Kg	-3 415 Kg
SAU exploitée	81,29	/ ha SAU	-72 Kg	-18 Kg	-42 Kg
Apport minéral			8100 Kg	Kg	Kg
Solde après engrais minéraux			2 240 Kg	-1 491 Kg	-3 415 Kg
/ ha SAU			28 Kg	-18 Kg	-42 Kg

* le détail des apports organiques par les animaux et les exportations par les cultures est présenté dans les tableaux suivants.

Les tonnages de fumier cédés à l'unité de méthanisation correspondent à :

- 100 T de fumier de canards
- 100 T de fumier de cheval.

L'EARL BEL AIR ne produit pas d'effluents liquides (animaux conduits en litière accumulée). 400 T de fumier de canards restent sur l'exploitation.

Les tonnages et unités fertilisantes reprises sont les suivantes :

	Azote	Phosphore	Potasse
150 T de digestat solide	870 kg	510 kg	975 kg
280 m ³ de digestat liquide	1680 kg	616 kg	1260 kg

PRODUCTION D'AZOTE ORGANIQUE, D'ACIDE PHOSPHORIQUE ET DE POTASSE

Cheptel de l'exploitation (2020/2021) :

	Effectif	Azote		Acide Phosphorique		Potasse	
		kg/anx/an	Total	kg/anx/an	Total	kg/anx/an	Total
VOLAILLES							
Canard prêt à gaver	16000	0,129	2064	0,12	1920	0,142	2272
		TOTAL N	2064	TOTAL P₂O₅	1920	TOTAL K₂O	2272